

2. 特须虫科 *Lacydonidae* Bergström, 1914

Paralacydoniidae Pettibone, 1963

体细长, 由同型体节组成。口前叶圆形或圆锥形, 前端具 4 个头触手。第 1 体节无刚毛或无附属物, 或仅有 1 对小触手。吻具软的缘突, 或覆盖许多细毛似绒状乳突, 不具几丁质颚。所有疣足双叶型或仅体前部 1—3 对疣足为单叶型。背、腹须小, 呈短指状或叶片状。疣足背叶具简单型长刚毛, 腹叶具复型刚毛。

本科共有 3 个属, 全部营底栖生活。我国目前仅发现拟特须虫属。

属的检索表

- | | | |
|-------|--------------------------|------------------------------|
| 1 (2) | 具触须 | 特须虫属 <i>Lacydonia</i> |
| 2 (1) | 缺触须 | 3 |
| 3 (4) | 头触手短, 分两节, 第一疣足单叶型 | 拟特须虫属 <i>Paralacydonia</i> |
| 4 (3) | 头触手长, 不分节, 第一疣足双叶型 | 伪特须虫属 <i>Pseudolacydonia</i> |

IX. 拟特须虫属 *Paralacydonia* Fauvel, 1913

口前叶长椭圆形, 头触手分两节。吻边缘具 10 个软乳突。第 1 体节无刚毛, 无触须, 其余体节有具两节的短角触须; 第 2 体节疣足为单叶型; 其余体节疣足均为双叶型。背刚毛简单型; 腹刚毛为复型, 有时在复型刚毛下方还有 1—2 根简单型刚毛。

模式种: 拟特须虫 *Paralacydonia paradoxa* Fauvel, 1913。

全世界报道 3 种, 我国目前仅发现 1 种。

(26) 拟特须虫 *Paralacydonia paradoxa* Fauvel, 1913 (图 53)

Paralacydonia paradoxa Fauvel, 1913: 54—55 fig. 10; Fauvel, 1923: 198—199; fig. 74, a—d; 乌沙科夫, 1958: 416—419, 图, 1, A—D; Hartman, 1963: 11; Pettibone, 1963: 184—186, fig. 46; Ушаков и У Бао-лин, 1965: 156—157, рис. 2, E—H; Day, 1967: 350—351, fig. 15, e—h.

标本采集地 渤海 (青岛胶州湾等地), 黄海, 东海 (浙江、福建沿岸), 台湾海峡和南海。

形态特征 口前叶椭圆形, 长为宽的两倍。口前叶背面有两条纵沟, 无眼。吻短, 光滑, 无乳突; 末端有两片厚唇, 外缘有 4 个长的侧乳突, 厚唇前后各有 1 短乳突。头触手分为柄部和端片两部分。第 1 体节无疣足, 第 2 体节疣足单叶型, 具 1 束刚毛, 其余疣足皆为双叶型, 背、腹须间距宽。背、腹前刚叶椭圆形, 足刺位于缺刻内; 背、腹后刚叶圆

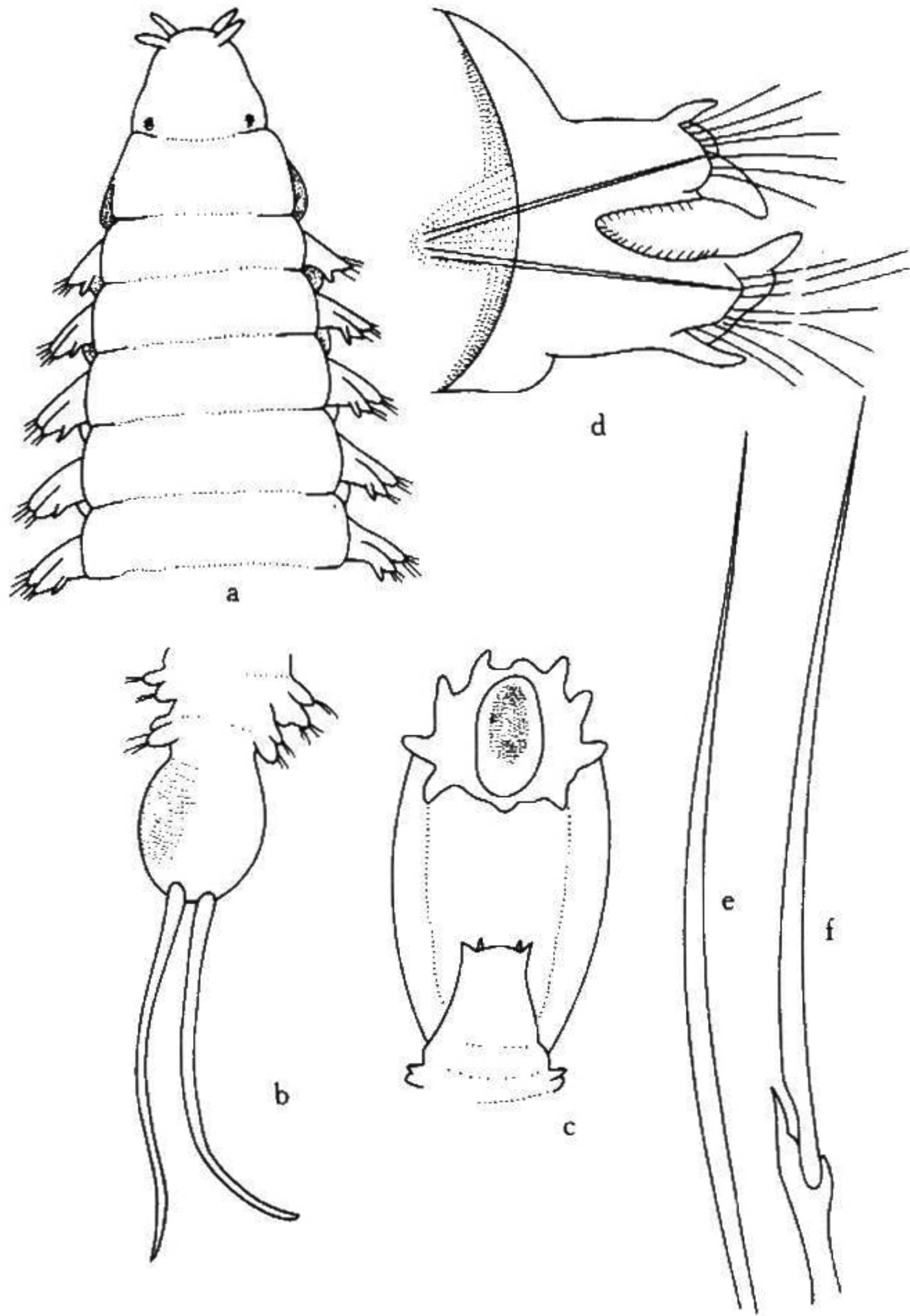


图 53 拟特须虫 *Paralacydonia paradoxa* Fauvel

a. 头部； b. 体后部； c. 吻背面观； d. 疣足前面观； e. 简单型刚毛； f. 复型刚毛。

形。背刚毛为短简单型刚毛；腹刚毛复型，其下方有 1—2 根简单型刚毛。尾部呈桶状，具 1 对肛须，有的标本肛叶上具小黑点。

体长 15mm，宽（含疣足）1.5mm，具 60 刚节。

地理分布 世界广分布种。地中海，南非沿岸，北美大西洋沿岸，西太平洋，太平洋两岸，印度沿岸，印度尼西亚和新西兰北部。渤海，黄海，东海和南海都有分布，黄海深度 7—25m。

3. 须蚕科 Pontodoridae Bergström, 1914

口前叶有两对长触手。咽短，呈桶状，肌肉质，具长乳突。长触须两对，第 1 对位于